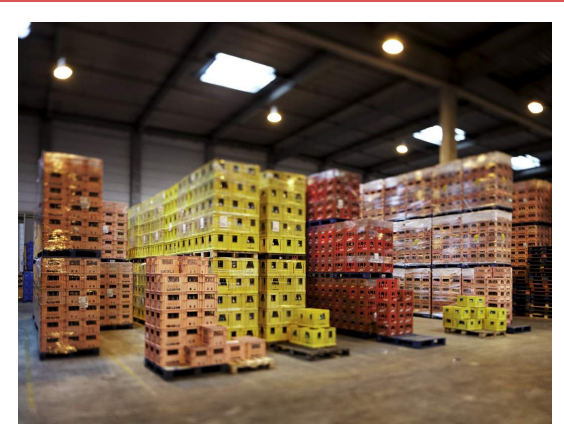


# RESPONSABLE ENTREPÔT

## FILIÈRE LOGISTIQUE

**Autre(s) dénomination(s) :** Responsable d'exploitation, Chef/Cheffe de dépôt, Gestionnaire des stocks

## DESCRIPTION GÉNÉRALE DE L'EMPLOI



Le responsable entrepôt est en charge de l'organisation et de la gestion des stocks de marchandises au sein d'un entrepôt. Il définit l'organisation logistique des flux et l'implantation physique des marchandises afin d'optimiser les capacités de stockage en termes de surface et de volume. Il assure ou supervise les plannings d'arrivée, de stockage et d'acheminement des marchandises.

## ACTIVITÉS



### Organisation et optimisation de l'entrepôt

- Organiser les emplacements des produits dans l'entrepôt selon leur rotation, leur type de conditionnement, leur nature, ... en tenant compte des règles d'hygiène et de sécurité
- Mettre en place des procédures et des outils permettant la gestion des flux de marchandises en fonction de l'optimisation des coûts, la réduction des délais de traitement, la sécurité des équipes, les enjeux RSE, etc.
- Procéder à l'analyse continue du système et aux procédures de stockage pour les adapter si nécessaire

### Préparation des commandes

- Superviser l'activité des agents en charge de la préparation des commandes

### Gestion physique et informatique des stocks physiques

- Assurer la réception, le contrôle qualité et le rangement des marchandises
- Planifier et organiser les inventaires
- Planifier le retour des emballages réutilisables chez les fournisseurs
- Nourrir le système de gestion informatique des stocks
- Exploiter les informations du système d'information pour analyser les flux et ainsi éviter notamment le sur-stockage et les ruptures

### Entretien et maintenance de l'entrepôt

- Organiser la gestion et la maintenance des équipements
- Organiser la maintenance du site et son entretien courant
- Organiser le nettoyage et le rangement de l'entrepôt

## Management et recrutement des équipes de l'entrepôt

- Planifier le travail de l'équipe (caristes, agents logistiques, ...)
- Participer au recrutement et s'assurer de la formation des équipes, notamment en termes de sécurité et d'hygiène
- Appliquer et faire appliquer les règles de sécurité et d'hygiène dans l'entrepôt

## Pilotage et Reporting

- Elaborer et mettre à jour les outils de suivi des activités, de rentabilité et des coûts logistiques
- Assurer un reporting auprès du responsable d'entreprise et/ou du responsable logistique
- Proposer et mettre en œuvre des solutions d'amélioration (procédures, pratiques)
- Assurer la communication des informations aux autres équipes (par exemple pour le lancement d'opérations spécifiques : ré-approvisionnement, campagnes promotionnelles, ...)

# VARIATIONS POSSIBLES DE L'ACTIVITÉ



Selon les entreprises ou les organisations, le responsable entrepôt peut :

- Assurer tout ou partie de ces activités
- Déléguer certaines activités à des collaborateurs (gestionnaires de stocks, approvisionneurs, par exemple)
- Accomplir d'autres missions en polyvalence avec d'autres métiers comme, par exemple, la gestion de la distribution ou la préparation des commandes

# COMPÉTENCES



- Maîtrise des spécificités de l'activité de distribution en consommation hors domicile, de la chaîne d'approvisionnement et des différents produits
- Maîtrise des gestes et postures de manutention
- Maîtrise des règles d'hygiène et de sécurité liées à la Distribution en consommation hors domicile (CHD)
- Techniques d'organisation et gestion d'un site d'entrepôt
- Techniques d'organisation de la chaîne logistique
- Maîtrise de la réglementation en vigueur, notamment en matière de transport et de stockage de marchandises, de sécurité et d'environnement
- Maîtrise des enjeux RSE
- Management d'équipes, animation de réunions
- Maîtrise des outils et logiciels bureautiques
- Maîtrise des logiciels spécialisés

## QUALITÉS REQUISES



- Organisation
- Gestion des priorités
- Rigueur
- Sens relationnel
- Adaptabilité
- Réactivité
- Prise de décision
- Analyse et synthèse

## PROFIL & FORMATION



Suivant l'expérience et les activités menées dans l'emploi, un niveau de formation allant de Bac + 2 à bac + 5 dans les domaines logistique ou transport est souhaitable.



[En savoir + sur le site de l'observatoire des métiers des DCHD](#)